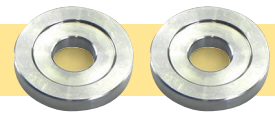


MCK0240

PROCEDURA DI FASATURA VALVOLE

Per alcuni motori è necessario utilizzare i distanziali presenti nella confezione.
I distanziali si posizionano sopra le ruote dentate degli alberi a camme con le cave rivolte verso le ruote.



Produttore: **Opel / Vauxhall**

Codice Motore: **X10XE / X12XE / Z10XE / Z10XEP / Z12XE / Z12XEP / Z14XEP**

Attrezzi speciali

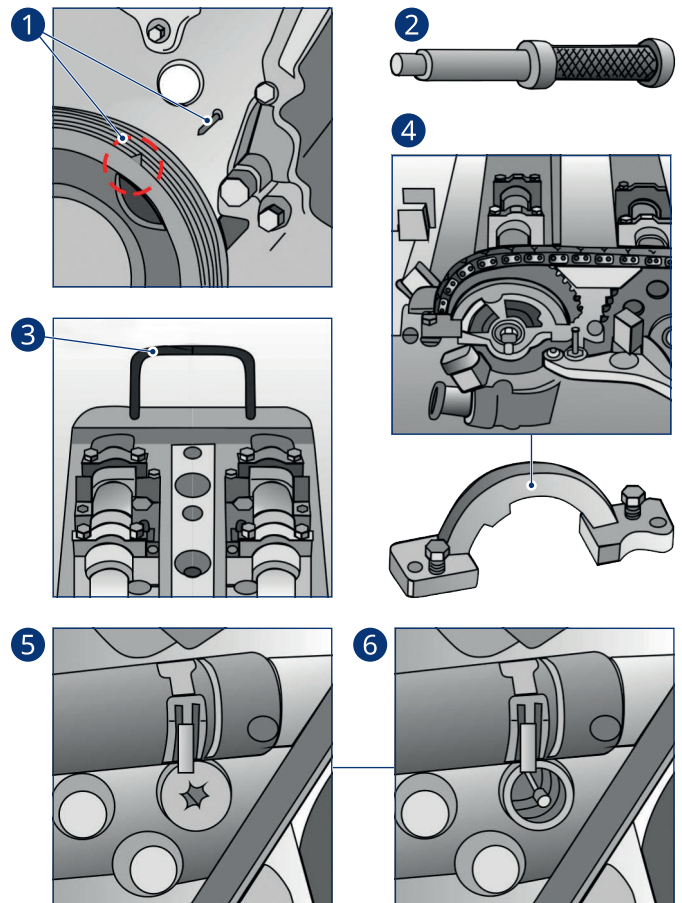
- Attrezzo di bloccaggio albero a camme - n. KM-953.
- Attrezzo di registrazione disco sensore di posizione albero a camme - n. KM-954.
- Perno di bloccaggio albero motore - n. KM-952.
- Perno di bloccaggio tendicatena - n. KM-955-1.

Precauzioni generali

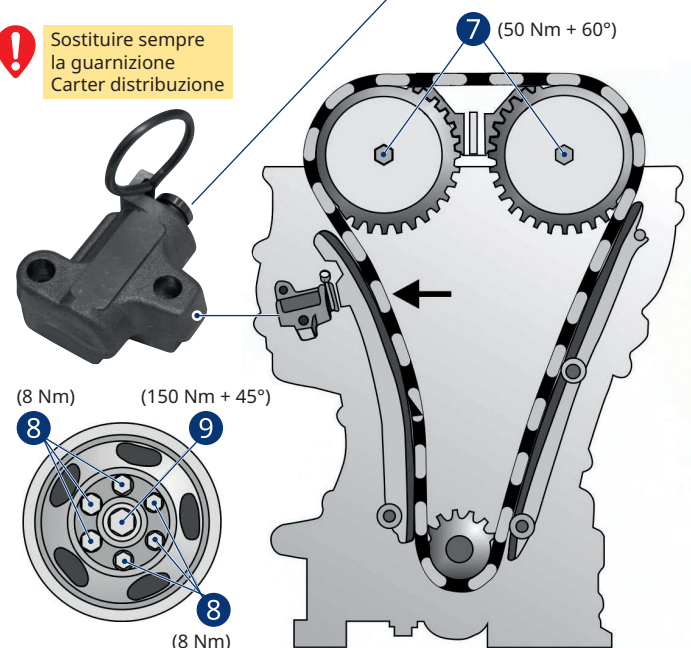
- Staccare sempre il cavo di massa della batteria.
- Togliere le candele di accensione per far girare più facilmente il motore.
- Girare sempre il motore nel senso normale di rotazione (salvo indicazione contraria).
- **NON** utilizzare gli attrezzi speciali elencati sopra per bloccare il motore quando si allentano i bulloni del pignone o della puleggia.
- Osservare le coppie di serraggio.
- Se in dotazione: contrassegnare la posizione del sensore di posizione albero motore prima di procedere allo smontaggio.
- **NON** ruotare l'albero motore agendo sull'albero a camme o su altri pignoni.
- **NON** ruotare l'albero motore o l'albero a camme con la catena della distribuzione smontata.

Procedure di fasatura valvole

- Ruotare l'albero motore fino a prima della tacca del PMS sul cilindro n. 1 **1**.
- Togliere il tappo di chiusura dal monoblocco.
- Ruotare lentamente l'albero motore in senso orario fino a quando il perno di bloccaggio può essere inserito nell'albero motore **2**. Attrezzo n. KM-952.
- Inserire l'attrezzo di bloccaggio nella parte posteriore degli alberi a camme **3**. Attrezzo n. KM-953.
- Montare l'attrezzo di registrazione del disco sensore di posizione albero a camme **4**. Attrezzo n. KM-954.
- Smontare il tappo di chiusura dal coperchio anteriore della distribuzione **5**.
- Comprimerne il tendicatena e bloccarlo con l'attrezzo **6**. Attrezzo n. KM-955-1.
- Se necessario, allentare il bullone di ogni pignone albero a camme per registrare la posizione di fasatura delle valvole **7**.
- Montare dei nuovi bulloni sui pignoni albero a camme **7**.
- Serrare il bullone di ogni pignone albero a camme come indicato a seguire **7**:
 - Primo stadio - 10 Nm.
 - Secondo stadio - 50 Nm + 60°.
- Serrare i bulloni della puleggia albero motore a 8 Nm **8**.
- Montare un nuovo bullone centrale della puleggia albero motore.
- Serrare il bullone centrale della puleggia albero motore **9**. Coppia di serraggio: 150 Nm + 45°.
- Rimontare il tappo di chiusura del monoblocco. Coppia di serraggio: 50 Nm.
- Rimontare il tappo di chiusura del coperchio anteriore della distribuzione **5**. Coppia di serraggio: 50 Nm.



! Sostituire sempre la guarnizione Carter distribuzione



Le istruzioni, le raccomandazioni e le informazioni contenute nella presente pubblicazione sono state formulate con la massima cura.

Marelli Aftermarket Italy S.p.A., in nome e per conto delle sue affiliate/consociate, non assume responsabilità per alcun tipo di danno anche derivante da errata interpretazione delle informazioni ivi contenute.